

# MATÉRIEL D'ENTRETIEN DES ESPACES VERTS



**JOHN DEERE**

NOTHING RUNS LIKE A DEERE



# 20-23

**TONDEUSES  
À RAYON  
DE BRAQUAGE ZÉRO**





## SOMMAIRE

Réseau mondial de distribution .....	4 – 5
Du travail bien fait. ....	6 – 7

## TONDEUSES AUTOPORTÉES

Série X100 .....	10 – 13
Caractéristiques .....	14 – 17
Série X300 .....	18
Série X500 .....	19

## TONDEUSES À RAYON DE BRAQUAGE ZÉRO

Séries Z300 et Z500 .....	20 – 23
---------------------------	---------

## TRACTEURS DE JARDIN DIESEL

Série X900 .....	24 – 25
------------------	---------

## SOLUTIONS DE CYCLE DE VIE .....26 – 27

## ÉQUIPEMENTS .....28 – 35

## CARACTÉRISTIQUES .....36 – 43

# 8-19

**TONDEUSES  
AUTOPORTÉES**



JOHN DEERE est membre de  
l'EGMF – European Garden  
Machinery Federation



# NOS CONCESSIONNAIRES SONT IRREMPLAÇABLES !

## RÉSEAU MONDIAL DE DISTRIBUTION

Chez John Deere, nous estimons qu'un produit de qualité ne peut se passer d'un service après-vente de haut niveau. C'est pourquoi, pour vous offrir une assistance et des conseils optimaux, seuls les concessionnaires John Deere sont autorisés à vendre nos produits d'entretien des espaces verts.

Votre concessionnaire John Deere est un professionnel qualifié qui connaît nos machines mieux que personne. Du conseil à la vente, en passant par l'entretien et les réparations, il met tout en œuvre pour que vous tiriez pleinement parti de votre John Deere. Nos concessionnaires sont présents dans le monde entier. Pour connaître la concession la plus proche de chez vous, rendez-vous sur la page [dealerlocator.deere.com](http://dealerlocator.deere.com)

### CHOIX DU MODÈLE

Votre concessionnaire John Deere possède la machine idéale pour chaque tâche, ainsi que les compétences pour vous expliquer comment l'utiliser de manière sûre et adaptée. Expérimenté, il continue toutefois à suivre régulièrement des formations.

### DES CONSEILS PERSONNALISÉS

Votre concessionnaire John Deere prépare votre équipement neuf pour qu'il soit opérationnel dès sa livraison. Il est également en mesure de vous prodiguer des conseils sur son fonctionnement économique et durable.



### RÉPARATIONS RAPIDES

Dans le cas peu probable où votre matériel John Deere nécessiterait une réparation, le centre d'assistance de votre concessionnaire peut intervenir en un temps record.

### AIDE EFFICACE

Le personnel des concessions John Deere se tient à votre disposition pour vous fournir un service sur mesure sur lequel vous pouvez compter. En tant que membres de la communauté John Deere, nos concessionnaires véhiculent les valeurs d'un grand groupe international sans se départir de leur personnalité.

### ASSISTANCE À LONG TERME

Un John Deere dure toute une vie. Même après de longues années de service, nous nous assurons que vous puissiez toujours commander les pièces de rechange nécessaires à votre modèle. Et grâce à la densité de notre réseau de concessionnaires, vous trouverez toujours un de nos techniciens à proximité.

### DES QUESTIONS ?

Nos concessionnaires seront ravis de vous répondre. Trouvez un concessionnaire John Deere dans votre région : [dealerlocator.deere.com](http://dealerlocator.deere.com)



Votre concessionnaire John Deere est un professionnel qualifié qui connaît nos machines mieux que personne.



# WORK DONE WELL.

« DU TRAVAIL BIEN FAIT »

L'essentiel du plaisir de posséder un jardin réside dans le fait de créer quelque chose entièrement par soi-même. C'est le bonheur de concrétiser une vision. Mais vous savez d'expérience que rien de grand ne s'est jamais accompli sans un dur labeur. Une belle pelouse et un beau jardin ne se font pas en un jour.

C'est pourquoi vous apportez autant de soin à ce que vous faites. C'est votre attention portée aux détails qui fait toute la différence. Vous pouvez être fier de votre maison. Et vous méritez des outils à la hauteur.

Pour donner le meilleur de vous-même, il vous faut des machines d'excellente qualité. Des machines que des propriétaires de maison dans le monde entier utilisent depuis des décennies pour faire de leurs visions une réalité. C'est cela John Deere.



# TONDEUSES AUTOPORTÉES

EFFICACITÉ, CONFORT, ET UNE COUPE PARFAITE

Petits ou grands, tous nos modèles allient robustesse, fiabilité, simplicité d'utilisation, confort et maniabilité.







# SÉRIE X100

## SOUPLESSE ET FIABILITÉ

Avec six modèles et une large gamme de fonctionnalités et options, la série X100 répond aux attentes de chacun. Conçus pour des terrains de 2 000 à 6 000 m<sup>2</sup>, les tracteurs de jardin robustes de la série X100 sont conçus pour des années d'utilisation sans souci et allient une coupe de qualité exceptionnelle à une extrême simplicité d'utilisation.



JUSQU'À

**3**

ANS\*

PROTECTION

### TRANQUILLITÉ D'ESPRIT GARANTIE

Votre garantie client couvre un nombre d'heures illimité pendant les 2 premières années. Faites entretenir votre machine tous les ans par un concessionnaire John Deere agréé et votre couverture sera étendue à 3 ans ou 120 heures, selon le premier terme échu.

\* Pour usage résidentiel privé uniquement. Pour un usage commercial des tracteurs de jardin de la série X100, la garantie est de 12 mois.

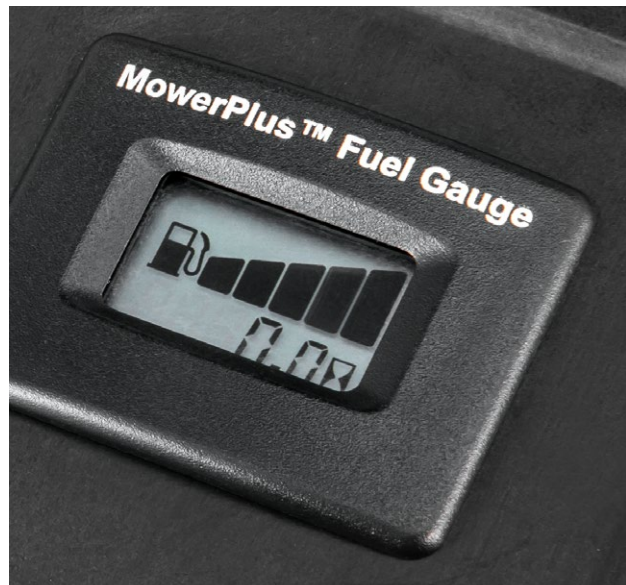
### COMMANDES FACILES À TROUVER ET À UTILISER

Le tableau de bord profilé est fonctionnel et attrayant. Pour une utilisation aisée, les commandes sont disposées de manière logique et avec des codes couleur. Un levier à ressort facile à déplacer simplifie le réglage et l'ajustement de la hauteur de coupe de la tondeuse par incréments de 0,64 cm (0,25").

### VIDANGES PLUS FACILES

Grâce au système de vidange d'huile en 30 secondes Easy Change™ de John Deere, la vidange complète de l'huile moteur appartient désormais au passé. Le réservoir contient 40 % d'huile en plus, la température moteur est moindre, et l'opération est facile, rapide et propre. Une conception astucieuse réduit grandement le risque d'écoulement et le filtre à huile est doté d'un clapet anti-retour à fermeture automatique qui empêche les particules filtrées de repartir dans le moteur lorsque celui-ci s'arrête. De série sur le modèle X167.





### COMMANDE DE TRANSMISSION INTUITIVE

Avec ces pédales côte à côte, vous pouvez contrôler la direction et la vitesse sans lever le pied. La commande d'accélérateur de type automobile garantit un maniement facile, tandis que la large surface de la pédale procure un excellent confort. Quant au régulateur automatique de régime, il facilite la conduite. De série sur les modèles X127 et X167.

### JAUGE DE CARBURANT MODERNE ET CLAIRE

La jauge à carburant digitale est clairement lisible depuis votre siège même en plein soleil (uniquement sur les modèles X127 et X167).



### DEUX FAÇONS D'ÉJECTER

Les tracteurs X107, X127 et X167 sont équipés de série de carters de coupe robustes et polyvalents dotés d'un raccord pour tuyau d'arrosage simplifiant leur nettoyage après utilisation. L'éjecteur latéral dispose les brins d'herbe sur votre gazon, auquel ils vont servir d'engrais naturel riche en nutriments, tandis que l'éjecteur arrière envoie les brins d'herbe dans un bac de 300 litres (de série sur les modèles X117R, X147R et X167R).

# WORK DONE WELL.

« DU TRAVAIL BIEN FAIT »



## CONFORT ET ERGONOMIE

Nos tracteurs de jardin série X100 sont parfaits pour ceux qui aiment tondre et qui souhaitent une machine simple à utiliser. Le poste de conduite ergonomique est doté de commandes avec des codes couleur qui facilitent son utilisation, ainsi que d'un siège réglable pour plus de confort. Les pédales côte à côte vous permettent de contrôler facilement la vitesse et le sens de déplacement sans que vous ayez à lever un pied. Vous pouvez même régler la hauteur de coupe en marche grâce à un levier !



## DÉCOUVREZ NOTRE VASTE GAMME D'ACCESSOIRES

Pages 28 – 35



### X107

Vitesse de marche avant : 8,9 km/h

#### UNITÉ DE COUPE

42" Edge™ éjection latérale (107 cm)

- Puissance nominale CE (testée selon la norme SAE J1349) : 11,11 kW\* à 3 200 tr/min
- Engagement mécanique de l'unité de coupe
- Siège standard
- Déflecteur de mulching en option
- Kit de mulching en option
- Bac de ramassage en option
- Pare-chocs en option



### X127

Vitesse de marche avant : 8,9 km/h

Régulateur de vitesse

#### UNITÉ DE COUPE

42" Edge™ éjection latérale (107 cm)

- Puissance nominale CE (testée selon la norme SAE J1349) : 12,36 kW\* à 3 050 tr/min
- Engagement mécanique de l'unité de coupe
- Siège à dossier ajouré
- Déflecteur de mulching de série
- Kit de mulching en option
- Bac de ramassage en option
- Pare-chocs en option



### X167

Vitesse de marche avant : 8,9 km/h

Régulateur de vitesse

#### UNITÉ DE COUPE

48" Edge™ éjection latérale (122 cm)

- Puissance nominale CE (testée selon la norme SAE J1349) : 15,00 kW\* à 3 350 tr/min
- Système de vidange d'huile en 30 secondes Easy Change™
- Engagement électrique de l'unité de coupe
- Siège à dossier ajouré
- Déflecteur de mulching de série
- Lame de mulching en option
- Bac de ramassage en option
- Pare-chocs de série



### X117R

Vitesse de marche avant : 8,9 km/h

Ramassage arrière

#### UNITÉ DE COUPE

36" à éjection arrière (92 cm)

- Puissance nominale CE (testée selon la norme SAE J1349) : 10,84 kW\* à 3 100 tr/min
- Engagement mécanique de l'unité de coupe
- Capacité du bac de ramassage : 300 litres
- Siège standard
- Kit de mulching en option
- Pare-chocs en option



### X147R

Vitesse de marche avant : 8,9 km/h

Ramassage arrière

#### UNITÉ DE COUPE

36" à éjection arrière (92 cm)

- Puissance nominale CE (testée selon la norme SAE J1349) : 12,36 kW\* à 3 050 tr/min
- Engagement électrique de l'unité de coupe
- Capacité du bac de ramassage : 300 litres
- Siège standard à dossier surélevé
- Kit de mulching en option
- Pare-chocs en option



### X167R

Vitesse de marche avant : 8,9 km/h

Ramassage arrière

#### UNITÉ DE COUPE

42" à éjection arrière (107 cm)

- Puissance nominale CE (testée selon la norme SAE J1349) : 12,36 kW\* à 3 050 tr/min
- Engagement électrique de l'unité de coupe
- Capacité du bac de ramassage : 300 litres
- Siège standard à dossier surélevé
- Kit de mulching en option
- Pare-chocs de série

# CARACTÉRISTIQUES

## SÉRIES X300 ET X500

De véritables passe-partout : conçus pour les terrains vastes, ces tracteurs de jardin vous offrent la puissance et le confort nécessaires pour mener à bien vos travaux. La série X300 présente des caractéristiques impressionnantes et se compose de modèles très faciles à utiliser. La série X500 se distingue, quant à elle, par ses performances remarquables. Avec leur centre de gravité surbaissé, leur empattement long et leur blocage de différentiel, ces modèles incarnent la polyvalence.

### TRANQUILLITÉ D'ESPRIT GARANTIE

Votre garantie client couvre un nombre d'heures illimité pendant les 2 premières années. Faites entretenir votre machine tous les ans par un concessionnaire John Deere agréé et votre couverture sera étendue à 4 ans ou 300 heures (X300) ou 500 heures (X500), la première échéance étant retenue.

\* Pour usage résidentiel privé uniquement. Pour un usage commercial des modèles X300 et X500, la garantie est de 12 mois avec des heures d'utilisation illimitées.

JUSQU'À

4

ANS\*

PROTECTION





### LES PÉDALES TWIN TOUCH™ FACILITENT LA TONTE

Les pédales hydrostatiques Twin Touch™ vous permettent de commander sans effort le sens de la marche et la vitesse d'avancement, sans décoller le pied de la plateforme. La commande d'accélérateur de type automobile garantit un maniement facile et la large surface de la pédale procure un excellent confort.



### LEVEZ LE PIED

Le régulateur automatique de régime fonctionne par simple pression d'un bouton, comme sur votre voiture, et est livré de série sur tous les tracteurs de jardin de la gamme X300, X500 et X900.



### SIÈGES ULTRA-CONFORTABLES

Visez le nec plus ultra en termes de plaisir de conduite. Quel que soit le terrain, le siège Deluxe (de série sur les modèles X350 et X350R) ou Deluxe à dossier surélevé (de série sur les modèles X370, X380 et X500) fait de la tonte un véritable plaisir.



### **TABLEAU DE BORD MODERNE ET CLAIR**

Le tableau de bord intuitif, de type automobile, est rétroéclairé pour une excellente visibilité en toutes conditions. Il fournit des informations importantes sans distraire l'utilisateur. Le tableau de bord profilé est fonctionnel et attrayant. Pour une utilisation aisée, les commandes sont disposées de manière logique et avec des codes couleur. Le régime moteur et le starter sont actionnés par des commandes distinctes afin de démarrer plus facilement le moteur par temps froid.



### **JAUGE DE CARBURANT ÉLECTRONIQUE**

La jauge de type automobile vous indique clairement la quantité de carburant qu'il vous reste. Elle demeure parfaitement lisible, quelles que soient les conditions de luminosité (sauf sur modèle X350R, équipé d'un indicateur de niveau bas).



### **PLAGE DE COUPE OPTIMALE**

L'écran affiche le régime moteur idéal pour optimiser la qualité de coupe. Efforcez-vous de rester dans la plage conseillée.





### 1 | 4 ROUES DIRECTRICES

De série sur le X584 pour une manoeuvrabilité exemplaire et une finition parfaite autour des obstacles.

### 2 | LES UNITÉS DE COUPE ACCEL DEEP™

Offrent des niveaux inédits de qualité de coupe, de productivité, de propreté, de longévité et de polyvalence : grâce à leur profondeur de 11,4 cm, elles optimisent la tonte, le mulching et le ramassage. Leur conception en acier forgé élimine les bords tranchants et les recoins où les végétaux peuvent s'accumuler et nuire aux performances de tonte.



### 3 | RÉGLAGE DE LA HAUTEUR DE COUPE

Une molette pratique vous permet de régler la hauteur de coupe par incréments de 6 mm sans quitter votre siège.

### 4 | MOTEUR BICYLINDRE EN « V » SOUPLE

Le moteur bicylindre en « V » à injection électronique et régulateur de régime assure des démarrages rapides et des performances supérieures en tonte (X590 uniquement).



# SÉRIE X300

## SUR TOUS LES MODÈLES DE LA SÉRIE X300

- Engagement électrique de l'unité de coupe
- Pédales d'accélération Twin Touch™
- Régulateur automatique de la vitesse d'avancement
- Panneau d'affichage numérique



### X350

Vitesse de marche avant : 8,9 km/h

#### CHOIX DE L'UNITÉ DE COUPE

42" Edge™ Mulch (107 cm)

42" Accel Deep™ éjection latérale (107 cm)

- Puissance nominale CE (testée selon la norme SAE J1349) : 13,7 kW\* à 3 200 tr/min
- Commande du mulching de série avec 42" Accel Deep™
- Bac de ramassage en option (42" Accel Deep™)
- Siège Deluxe (38 cm)



### X350R

Vitesse de marche avant : 8,9 km/h

Ramassage arrière

#### UNITÉ DE COUPE

42" à éjection arrière (107 cm)

- Puissance nominale CE (testée selon la norme SAE J1349) : 13,7 kW\* à 3 200 tr/min
- Déflecteur de mulching de série
- Siège Deluxe (38 cm)



### X370

Vitesse de marche avant : 8,9 km/h

Direction assistée hydraulique sur 2 roues

#### CHOIX DE L'UNITÉ DE COUPE

42" Edge™ Mulch (107 cm)

42" Accel Deep™ (107 cm)

- Puissance nominale CE (testée selon la norme SAE J1349) : 13,7 kW\* à 3 200 tr/min
- Système de relevage hydraulique du carter de coupe
- MulchControl™ en option
- Bac de ramassage en option
- Siège Deluxe à dossier surélevé (46 cm)



### X380

Vitesse de marche avant : 10,0 km/h

#### CHOIX DE L'UNITÉ DE COUPE

48" Accel Deep™ (122 cm)

54" Accel Deep™ (137 cm)

- Puissance nominale CE (testée selon la norme SAE J1349) : 14,7 kW\* à 3 200 tr/min
- MulchControl™ en option
- Bac de ramassage en option
- Siège Deluxe à dossier surélevé (46 cm)

# SÉRIE X500

## SUR TOUS LES MODÈLES DE LA SÉRIE X500

- Engagement électrique de l'unité de coupe
- Régulateur automatique de la vitesse d'avancement
- Siège Deluxe à dossier surélevé
- Direction assistée
- Pédales d'accélération Twin Touch™
- Panneau d'affichage numérique



### X584

Vitesse de marche avant : 11,6 km/h

Direction assistée hydraulique sur 4 roues

#### CHOIX DE L'UNITÉ DE COUPE

48" Accel Deep™ éjection latérale (122 cm)

54" Accel Deep™ éjection latérale (137 cm)

- Puissance nominale CE (testée selon la norme SAE J1349) : 16,1 kW\* à 3 350 tr/min
- Système de relevage hydraulique de l'unité de coupe
- MulchControl™ en option
- Bac de ramassage en option
- Siège Deluxe à dossier extra-surélevé (53 cm)



### X590

Vitesse de marche avant : 11,6 km/h

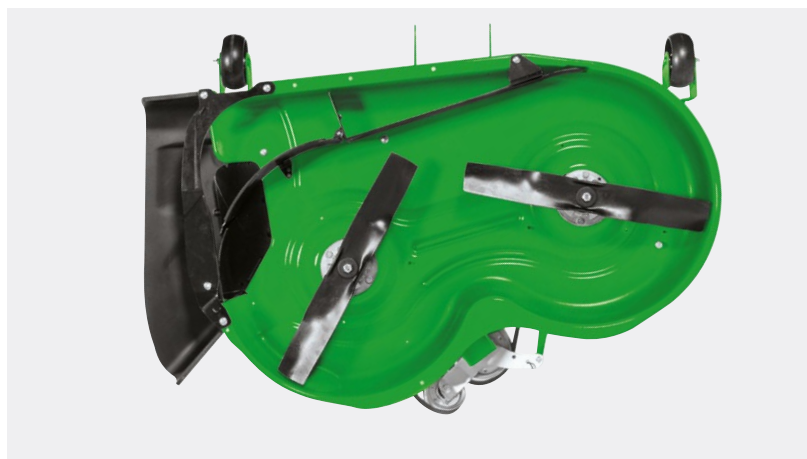
Direction assistée hydraulique sur 2 roues

#### CHOIX DE L'UNITÉ DE COUPE

48" Accel Deep™ éjection latérale (122 cm)

54" Accel Deep™ éjection latérale (137 cm)

- Puissance nominale CE (testée selon la norme SAE J1349) : 16,7 kW\* à 3 250 tr/min
- Système de relevage hydraulique de l'unité de coupe
- MulchControl™ en option
- Bac de ramassage en option
- Siège Deluxe à dossier extra-surélevé (53 cm)



## UN MULCHING PLUS FACILE QUE JAMAIS

Découvrez MulchControl™ au service des performances et de la polyvalence. Ce système vous permet de passer de l'éjection latérale au mulching et inversement à l'aide d'un simple levier. L'option MulchControl™, qui fonctionne en association avec nos lames de mulching spéciales, est disponible sur tous les tracteurs de jardin des séries X300 et X500 (sauf les modèles X350R).

Le bac collecteur Power Flow™ peut également être utilisé avec l'équipement MulchControl™ et les lames de mulching. Il suffit, dans ce cas, de placer le levier en position d'éjection latérale.

DÉCOUVREZ NOTRE VASTE GAMME D'ACCESSOIRES

Pages 28 – 35

# TONDEUSES À RAYON DE BRAQUAGE ZÉRO ZTRAK™

## PLUS RAPIDE EN TOUTES CIRCONSTANCES

Avec une agilité exceptionnelle et une vitesse pouvant atteindre 14,5 km/h, nos tondeuses à rayon de braquage zéro ZTrak™ vous offrent une finition parfaite, plus rapidement. Faites votre choix parmi deux séries, soit six modèles en tout. Il y en a forcément un pour votre jardin.

## POUR LA TRANQUILLITÉ D'ESPRIT

Votre garantie client couvre un nombre d'heures illimité sur les 2 premières années. Faites entretenir votre machine tous les ans par un concessionnaire John Deere agréé et votre couverture sera étendue à 3 ans ou 120 heures de service, selon le premier terme échu.

\* Pour usage résidentiel uniquement. Pour un usage professionnel des tondeuses à gazon série Z300, la garantie est de 12 mois.

JUSQU'À

**3**

ANS\*

PROTECTION





## UNE AGILITÉ À 360°

En matière de manoeuvrabilité, le ZTrak™ n'a rien à envier aux autres tondeuses, même aux nôtres ! Ajoutez à cela une performance de coupe exceptionnelle et vous comprendrez pourquoi tant de professionnels choisissent ZTrak™.

## CONFORT ET ERGONOMIE À TOUS LES NIVEAUX

### 1 | COMFORTGLIDE™

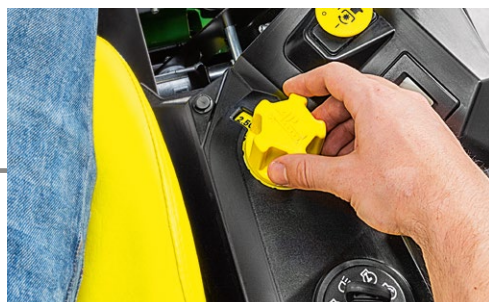
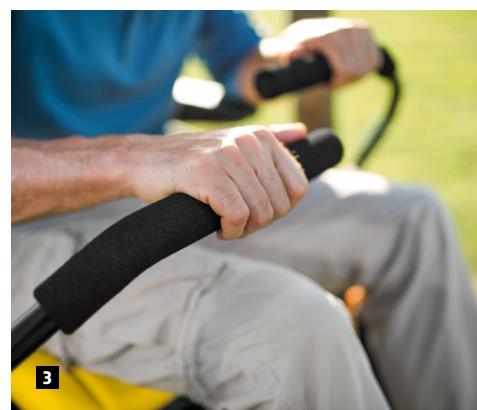
Disponible pour les modèles Z530M et Z545R, le siège amortit les chocs en glissant vers l'avant ou vers l'arrière sur une distance pouvant atteindre 5,1 cm lors des démarrages et arrêts brusques en terrain accidenté.

### 2 | FREIN DE STATIONNEMENT

Très pratique : dès que positionnez le levier de commande de mouvements en position de stationnement sur les modèles de la série Z300, le frein de stationnement est automatiquement enclenché.

### 3 | DEMI-TOURS SUR PLACE

Les leviers de commande de déplacement peuvent être réglés à deux hauteurs et 18 positions longitudinales différentes, offrant un meilleur confort et une plus grande précision à l'utilisateur.



## TONDEZ VITE ET TONDEZ BIEN

Pour régler la hauteur de coupe sans quitter votre siège, il vous suffit de tourner la molette (série Z300) ou de déplacer l'axe de 25 à 104 mm par incréments de 6 mm (série Z500). Associé à nos unités de coupe Accel Deep™ ou haute capacité, ce système garantit une qualité de coupe exceptionnelle avec un minimum de tracas.

# SÉRIES Z300 ET Z500

## 3 NIVEAUX DE CONFORT

### SUR TOUTES LES TONDEUSES À RAYON DE BRAQUAGE ZÉRO ZTRAK™

- Hauteur de coupe de 25 à 102 mm, incréments de 6 mm
- Engagement électrique de l'unité de coupe
- Bac de ramassage en option

Nos modèles de la série E sont livrés avec tout ce dont vous avez besoin pour réaliser une coupe nette et régulière. Les modèles de la série M sont dotés d'un siège surélevé pour plus de confort, tandis que la série R offre des niveaux de confort et d'ergonomie inégalés.

### 1 | CAPACITÉ DU BAC DE RAMASSAGE

Équipez votre ZTrak™ d'un bac en option pour tout ramasser sur votre passage.

### 2 | MODÈLE Z545R AVEC MOTEUR À INJECTION DE CARBURANT ÉLECTRONIQUE

Le modèle Z545R associe injection de carburant électronique (EFI) et commande d'accélérateur électronique (ETC), et offre ainsi une consommation de carburant, une courbe de puissance et une facilité d'utilisation exceptionnelles. Sous charge légère, appuyez sur le bouton du mode éco pour réduire encore le régime moteur, le bruit et la consommation de carburant.

### 3 | PÉDALE DE RELEVAGE DE L'UNITÉ DE COUPE

Pour lever, abaisser ou changer la hauteur de l'unité de coupe en cours d'utilisation, il vous suffit d'appuyer sur la pédale.



## DÉCOUVREZ NOTRE VASTE GAMME D'ACCESSOIRES

Pages 28 – 35



### Z315E

Vitesse de marche avant : 11,3 km/h

Hauteur de dossier du siège : 45,7 cm

Vitesse et direction : deux leviers

#### UNITÉ DE COUPE

42" Accel Deep™ éjection latérale (107 cm)

- Puissance nominale CE (testée selon la norme SAE J1349) : 12,1 kW\* à 3 000 tr/min
- Mulching : en option (MulchControl™)



### Z320M

Vitesse de marche avant : 11,3 km/h

Hauteur de dossier du siège : 50,8 cm

Accoudoirs (en option)

Vitesse et direction : deux leviers

#### UNITÉ DE COUPE

42" Accel Deep™ éjection latérale (107 cm)

- Puissance nominale CE (testée selon la norme SAE J1349) : 12,7 kW\* à 3 000 tr/min
- Attelage arrière
- Mulching : en option (MulchControl™)



### Z320R

Vitesse de marche avant : 11,3 km/h

Hauteur de dossier du siège : 50,8 cm

Accoudoirs

Vitesse et direction : deux leviers

#### UNITÉ DE COUPE

42" Accel Deep™ éjection latérale (107 cm)

- Puissance nominale CE (testée selon la norme SAE J1349) : 12,7 kW\* à 3 000 tr/min
- Attelage arrière
- Phares à LED
- Tapis de sol
- Rangement d'outils avec couvercle
- Mulching : en option (MulchControl™)



### Z515E

Vitesse de marche avant : 12,9 km/h

Hauteur de dossier du siège : 45,7 cm

Accoudoirs

Vitesse et direction : deux leviers

#### UNITÉ DE COUPE

48" Accel Deep™ éjection latérale (122 cm)

- Puissance nominale CE (testée selon la norme SAE J1349) : 13,4 kW\* à 3 350 tr/min
- Mulching : en option (MulchControl™)



### Z530M

Vitesse de marche avant : 12,9 km/h

Hauteur de dossier du siège : 50,8 cm

Accoudoirs

Vitesse et direction : deux leviers

#### UNITÉ DE COUPE

48" Accel Deep™ éjection latérale (122 cm)

- Puissance nominale CE (testée selon la norme SAE J1349) : 16,1 kW\* à 3 350 tr/min
- Tapis de sol
- Mulching : en option (MulchControl™)



### Z545R

Vitesse de marche avant : 14,5 km/h

Hauteur de dossier du siège : 57,1 cm

Accoudoirs

Vitesse et direction : deux leviers Premium

#### UNITÉ DE COUPE

48" Haute Capacité éjection latérale (122 cm)

- Puissance nominale CE (testée selon la norme SAE J1349) : 15,3 kW\* à 3 250 tr/min
- Tapis de sol et repose-pieds en option
- Phares LED
- Mulching : en option (kit de mulching)

# SÉRIE X900

## TRACTEURS DE JARDIN DIESEL

Pour des performances professionnelles à toute épreuve, optez pour nos légendaires tracteurs de tonte diesel de la série X900. Ils sont disponibles en versions 2 roues motrices, 4 roues motrices ou 4 roues directrices. Le modèle X950R à ramassage et éjection arrière offre en outre une puissance et une capacité inégalées.



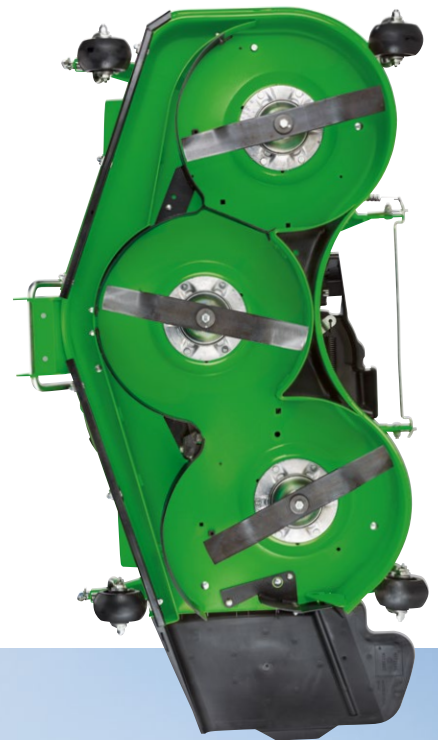
Demandez dès aujourd'hui à votre concessionnaire notre brochure sur nos tondeuses professionnelles ou téléchargez-la sur le site [JohnDeere.com](http://JohnDeere.com).

### SYSTÈME MULCHCONTROL™

Le système MulchControl™ favorise la productivité en diminuant la fréquence de vidage du bac grâce à une réduction significative des volumes ramassés. Il renforce également la souplesse puisqu'il permet de passer à l'éjection arrière en à peine 30 secondes lorsque les conditions ne sont pas favorables au mulching.

### LEVIERS DE COMMANDE HYDRAULIQUE

Ergonomiques, les leviers hydrauliques lèvent et abaissent l'unité de coupe et les équipements. Une position flottante permet aux équipements arrière de suivre parfaitement le profil du terrain. Les commandes intuitives ne laissent aucune place au doute.





## SUR TOUS LES MODÈLES DE LA SÉRIE X940

- Moteur avec puissance nominale de : 18 kW\* à 3 400 tr/min
- Pédales d'accélération Twin Touch™
- Régulateur automatique de la vitesse d'avancement
- Système de relevage de l'unité de coupe : hydraulique
- Engagement électrique de l'unité de coupe
- Kit d'homologation route : en option

### CHOIX D'UNITÉS DE COUPE PROFESSIONNELLES

48" à éjection latérale (122 cm)

54" à éjection latérale (137 cm)

60" à éjection latérale (152 cm)

- Hauteur de coupe de 25 à 133 mm, incréments de 6 mm



## X940

Vitesse de marche avant : 13,7 km/h

Direction assistée hydrostatique, 2 roues avant

2 roues motrices

Siège standard ou à suspension pneumatique en option

- Bac de ramassage : 3 séparations dans le bac collecteur en option



## X948

Vitesse de marche avant : 13,7 km/h

Direction assistée hydrostatique, 2 roues avant

4 roues motrices

Siège standard ou à suspension pneumatique en option

- Bac de ramassage : 3 séparations dans le bac collecteur en option



## X949

Vitesse de marche avant : 13,7 km/h

Direction hydrostatique, 4 roues

4 roues motrices / 4 roues directrices

Siège standard ou à suspension pneumatique en option

- Bac de ramassage : 3 séparations dans le bac collecteur en option



## X950R

Vitesse de marche avant : 14,5 km/h

Régulateur automatique de la vitesse d'avancement

Direction assistée hydraulique des 2 roues avant

Options de système de ramassage : bennage au sol / en hauteur

Siège standard ou à suspension pneumatique en option

### CHOIX D'UNITÉS DE COUPE À ÉJECTION ARRIÈRE

122 cm

137 cm

- Moteur avec puissance nominale de : 18,5 kW\* à 3 200 tr/min
- Pédales d'accélération Twin Touch™
- Système de relevage de l'unité de coupe : hydraulique
- Engagement électrique de l'unité de coupe
- Kit d'homologation route : en option

\* Les données de puissance et de couple moteur sont fournies par le fabricant à des fins de comparaison uniquement. La puissance utile et le couple réels en fonctionnement peuvent être inférieurs.

# SOLUTIONS DE CYCLE DE VIE

## ENTRETIEN TOUT AU LONG DE LA DURÉE DE VIE

Notre pack exhaustif de services d'assistance a pour objectif de s'assurer que votre équipement de pelouse autoporté est aussi performant que le jour où il est sorti de l'usine.

Peu importe ce qui se passe et à quel moment, ou même l'âge de votre machine, nous avons créé des solutions avant-gardistes qui garantissent votre productivité et votre rentabilité.



## PRÉVENIR

### **COMPOSANTS PREMIUM ET ENTRETIEN DE ROUTINE PLANIFIÉ.**

Votre machine est conçue pour durer. Garantisiez le bon état de votre machine en effectuant des entretiens de base préventifs. N'utilisez que des composants Premium d'origine pour votre machine, effectuez régulièrement les entretiens de routine programmés et préparez votre machine pour les inspections menées en hiver par nos techniciens experts.



## AMÉLIORER

### **INSTALLER LES MISES À NIVEAU DE PERFORMANCE ET DE CONFORT.**

Passez à des niveaux de performance et de confort supérieurs et découvrez comment faire plus en moins de temps en optant pour des options plus confortables et permettant d'augmenter la performance de votre machine, et en ajoutant des équipements offrant une meilleure polyvalence.

## CORRIGER

### **CORRIGER LES PROBLÈMES AU PLUS VITE.**

Même dans les situations les plus complexes, vous pouvez compter sur l'excellente disponibilité de pièces dans les stocks des concessionnaires, notre infrastructure logistique exceptionnelle de pièces de rechange et nos techniciens en concession qualifiés, travaillant uniquement avec les derniers outils et diagnostics validés en usine.



Flashez le code QR pour trouver rapidement les équipements correspondant à votre tondeuse autoportée.



# ÉQUIPEMENTS

LA POLYVALENCE AU FIL DES SAISONS

Nos tondeuses autoportées sont polyvalentes et peuvent s'adapter à vos besoins tout au long de l'année grâce à différents équipements tels qu'un épandeur ou un chariot utilitaire au printemps ou en été, ou une lame chasse-neige en hiver.



1



2



3



4



5

## TONTE

Parce qu'en définitive, seul le résultat compte, nos unités de coupe usinées avec une grande précision garantissent une tonte nette et homogène pour un fini impeccable. Pour traiter les résidus de tonte, vous avez le choix : mulching, ramassage ou éjection latérale.

### 1+2 | MULCHCONTROL™ EN OPTION

Passez de l'éjection latérale au mulching et inversement à l'aide d'un simple levier.

Sur la série X940, vous pouvez également activer le mode MulchControl™ avec un levier hydraulique depuis votre siège (en option).

Reportez-vous à la page 24 pour plus d'informations.

### 3 | KIT DE MULCHING

série X100

Changez facilement les unités de coupe de la série X100 pour passer en mode mulching. Comprend un ensemble de lames de mulching et un déflecteur de mulching pour le carter de l'unité de coupe.

## POIDS

### 4 | ROUES ET MASSES INDIVIDUELLES

Séries X100, X300, X500, X900

Masses frontales recommandées à l'avant lors de l'utilisation de bacs collecteurs arrière en pente et indispensables avec tout équipement lourd monté à l'arrière. Conseillées à l'arrière pour améliorer la motricité, notamment lorsque le tracteur est équipé d'une lame frontale, d'une balayeuse ou d'une fraise à neige.

### 6 | DÉFLECTEUR ARRIÈRE

X117R, X147R, X167R, X350R, X950R

L'herbe tondu est rejetée de façon homogène sur le gazon. Ce déflecteur s'installe facilement et sans outil à la place du bac.

## ÉPANDEUR

### 5 | ÉPANDEUR TRACTÉ, 80 KG

Séries X100, X300, X500, X900

Cet épandeur comporte une cuve en polyéthylène d'une capacité de 100 l ou 80 kg. Il est doté d'une fonction Auto Flow™, qui arrête l'épandage d'herbe coupée lorsque le tracteur s'immobilise, et d'une commande directionnelle du flux pour éviter toute application sur les chemins, les routes et les parterres de fleurs. L'ouverture et la fermeture de la cuve sont faciles grâce à la longue poignée métallique. La construction en acier inoxydable est anti-rouille et anti-corrosion. La boîte d'engrenages fermée hermétiquement ne nécessite aucun entretien et les pneus sans chambre diminuent la résistance au roulement.



6

## RAMASSAGE

Nos bacs collecteurs ramassent efficacement feuilles et herbes coupées. Leur conception est gage de performances exceptionnelles, d'un fonctionnement plus propre et d'une vidange aisée.

La turbine Power Flow™ possède des charnières qui facilitent son installation. Elle tourne dans le sens horaire (vue du côté droit) afin de propulser efficacement l'herbe dans le déflecteur. D'une construction légère en polyéthylène, elle assure une progression régulière de l'herbe coupée, favorisée par le déflecteur de grand diamètre. Lorsque les bacs sont presque pleins, un témoin de remplissage vous avertit afin d'éviter tout bourrage dans le déflecteur.

### 1+2 | BAC DE RAMASSAGE 230 LITRES

Série 100	Unité de coupe 42 Edge™ et unité de coupe 48 Edge™
Z315E, Z320M, Z320R	Unité de coupe 42 Accel Deep™ en option avec MulchControl™
Z515E, Z530M	Unité de coupe 48 Accel Deep™, bac de ramassage Power Flow™
Z545R	Unité de coupe 48 haute capacité, bac de ramassage Power Flow™



## MATIÈRE SYSTÈME DE RAMASSAGE

### 3 | BAC DE RAMASSAGE POWER FLOW™ DE 500 LITRES

X584, X590	Unité de coupe 48 Accel Deep™ Unité de coupe 54 Accel Deep™
série X940	Unité de coupe 48 Accel Deep™ 54 HC 60 HC

### BAC DE RAMASSAGE DE 250 L

X350, X370	Unité de coupe 42 Accel Deep™
série X940	Unité de coupe 48 Accel Deep™ 54 HC 60 HC

### 4 | BAC DE RAMASSAGE POWER FLOW™ DE 250 LITRES

X380	Unité de coupe 48 Accel Deep™ Unité de coupe 54 Accel Deep™
X584, X590	Unité de coupe 48 Accel Deep™ Unité de coupe 54 Accel Deep™

# DÉNEIGEMENT



## 1+2 | LAME FRONTALE

série X100    Lame frontale de 117 cm

série X300    Lame frontale de 112 cm

série X500    Lame frontale de 122 cm

série X900    Lame frontale de 137 cm

Ces lames avant sont idéales pour le déneigement et le déblaiement vers l'avant ou sur les côtés. Grâce à leur surface incurvée, elles font rouler la matière au lieu de la pousser, ce qui accroît leur capacité tout en limitant la puissance nécessaire.

## 3 | CHÂÎNES POUR PNEUS (PAIRE)

Séries X100, X300, X500, X900

Recommandées avec des lames de déneigement ou des fraises à neige.

## 4 | FRAISE À NEIGE

série X900    Attelage rapide 120 cm

Nos fraises à neige de qualité disposent d'une protection en acier forgé de forte épaisseur sur toute leur hauteur qui, associée à leur robuste conception en 2 parties, leur confère d'excellentes performances et une longue durée de vie. Un système d'attelage rapide facilite leur pose et leur dépose. Ces fraises à neige se verrouillent au relevage avant grâce à des goupilles de fixation.



# OUTILS / SUPPORTS



1

## 1 | SUPPORT POUR COUPE-BORDURE

Z515E, Z530M, Z545R

Le support principal est fixé fermement sur l'aile droite et le deuxième sur le bras de la chasse de roue, tout en étant sécurisés par des sangles en caoutchouc. Incompatible avec un bac de ramassage complet.

## 2 | BOÎTE À OUTILS

Z515E, Z530M, Z545R

La boîte à outils du ZTrak™ de John Deere garantit un accès et un rangement faciles pour les petits outils à main et est fixée fermement à l'avant du châssis.

## KIT POUR OUTILS DE JARDIN

Z515E, Z530M, Z545R

Emportez vos outils de jardinage, tels que vos râteaux et vos pelles, avec vous, à bord de votre machine. Il est possible de monter les supports de kits pour outils de jardin de chaque côté du capot du moteur arrière, permettant ainsi de transporter jusqu'à deux kits pour outils de jardin.



2

## 3 | KIT DE CRIC AVANT

Z515E, Z530M, Z545R

Accédez facilement au dessous de votre tondeuse, pour l'entretenir ou changer les lames, même en étant sur le terrain. Le kit contient tout ce dont vous avez besoin pour installer le cric à l'avant de votre tondeuse.



3

# TRANSPORT

Disponibles en version acier ou polyéthylène, ces remorques s'avèrent parfaites pour le transport de résidus de tonte, de sable, de déchets, de paillis et de végétaux. Elles présentent un grand angle de bennage permettant de les vider complètement sans effort. L'absence de support de hayon et de rainures latérales facilite également leur vidage. Aucun boulon ne dépassant à l'intérieur, vous n'êtes pas gêné lorsque vous déchargez les remorques à la pelle. Particulièrement robuste, la version polyéthylène résiste aux chocs et à la rouille. Elle est disponible en deux dimensions.



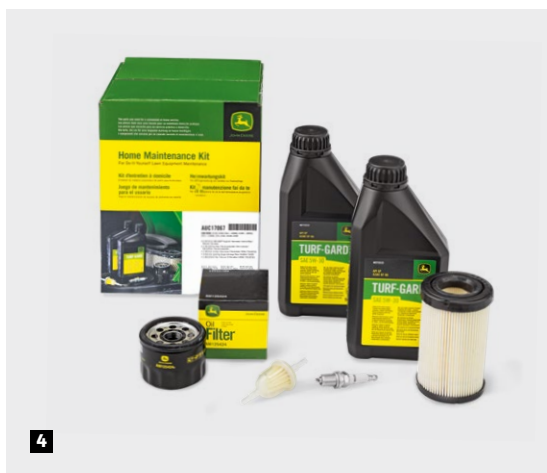
1



3



2



4

## 1 | CHARIOT UTILITAIRE EN POLYÉTHYLÈNE

X100, X300, X500, série X900	7P	160 litres
X100, X300, X500, série X900	10P	240 litres

## 2 | CHARIOT UTILITAIRE EN ACIER

X100, X300, X500 série X900	Chariot 13	280 litres
Séries X500, X900	Chariot 18	420 litres

## 3 | SYSTÈME DE FILTRE À HUILE EASY CHANGE™

X167

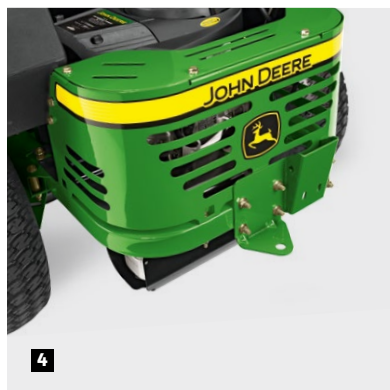
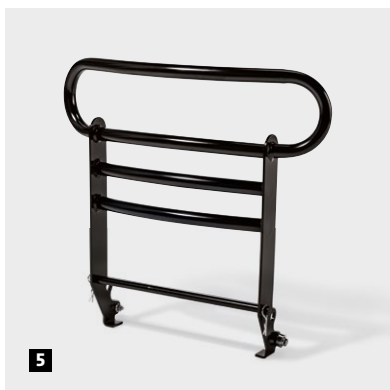
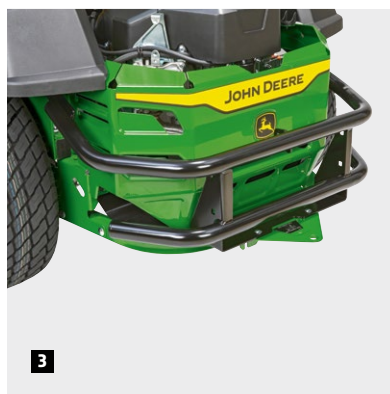
Une façon très pratique de faire la vidange : facile, propre, en seulement 30 secondes.

## 4 | KIT DE MAINTENANCE À DOMICILE

Séries X100, X300, X500

Le meilleur moyen de disposer des pièces et produits de maintenance indiqués dans le manuel d'utilisation. Le kit comprend : filtre à huile moteur, huile moteur, filtre à carburant, élément filtrant à carburant, élément en mousse de filtre à air et bougie(s) d'allumage pour moteur essence.

# PROTECTION / SUPPORT ARRIÈRE / ATTELAGE



## 1 | PARE-CHOCS AVANT

série X100 Double barre

série X300 Barre unique

Donnez à votre tracteur une apparence plus racée tout en protégeant son capot avant.

## 2 | MASSE QUIK-TATCH DE 19 KG

Séries X100, X300, X500

Masse en fonte permettant de compenser le poids d'un accessoire lourd et/ou d'améliorer la motricité et la stabilité du tracteur. Porte-masse requis dans certaines applications.

## 3 | PARE-CHOCS ARRIÈRE

Pare-chocs arrière Z315E, Z320M, Z320R fourni avec un attelage arrière dans un kit, Z515E, Z530M, Z545R

Fixation à l'arrière par boulonnage au châssis tubulaire des tondeuses ZTrak™.

## 4 | ATTELAGE DE REMORQUAGE ARRIÈRE

Pare-chocs arrière Z315E, Z320M, Z320R fourni avec un attelage arrière dans un kit, Z515E, Z530M, Z545R

Fixation robuste par boulonnage au châssis tubulaire. Le support de bac collecteur arrière est inclus dans l'attelage arrière.

## 5 | PARE-BROUSSAILLE

Série X300, série X500

Fabriqué dans un acier tubulaire robuste, pour une durée de vie exceptionnelle, le pare-broussaille protège l'avant du tracteur tout en lui conférant un design unique.

## 6 | REPOSE-PIEDS ET TAPIS DE SOL EN CAOUTCHOUC

Séries Z300, série Z500  
(De série sur les Z345R, Z545R)

Pour une tonte plus confortable.



# CARACTÉRISTIQUES TECHNIQUES

ÉQUIPEMENT DE PELOUSE AUTOPORTÉ JOHN DEERE

Souhaitez-vous et vous sentez-vous prêt à connaître plus de détails techniques sur nos machines ? Vous trouverez ci-après toutes les caractéristiques techniques, permettant de comparer facilement tous nos modèles.



## SÉRIE X100

	X107	X127	X167	X117R	X147R	X167R
<b>MOTEUR</b>						
Type	Essence	Essence	Essence	Essence	Essence	Essence
Puissance et vitesse nominales CE en kW*	11,11 à 3 200 tr/min	12,36 à 3 050 tr/min	15,00 à 3 350 tr/min	10,84 à 3 100 tr/min	12,36 à 3 050 tr/min	12,36 à 3 050 tr/min
Cylindrée, cm <sup>3</sup>	500	656	724	500	656	656
Nombre de cylindres	1, soupapes en tête	2 en « V », soupapes en tête	2 en « V », soupapes en tête	1, soupapes en tête	2 en « V », soupapes en tête	2 en « V », soupapes en tête
Contenance du réservoir de carburant, litres	9,1	9,1	9,1	7,5	7,5	7,5
<b>TRANSMISSION</b>						
Type	Hydrostatique	Hydrostatique	Hydrostatique	Hydrostatique	Hydrostatique	Hydrostatique
Système d'entraînement	Pédales côte à côte, 2 roues motrices	Pédales côte à côte, 2 roues motrices	Pédales côte à côte, 2 roues motrices	Pédales côte à côte, 2 roues motrices	Pédales côte à côte, 2 roues motrices	Pédales côte à côte, 2 roues motrices
Régulateur automatique de la vitesse d'avancement	Non	Oui	Oui	Non	Non	Non
Vitesse AV / AR, km/h	8,9 / 4,8	8,9 / 4,8	8,9 / 4,8	8,9 / 3,2	8,9 / 3,2	8,9 / 3,2
<b>DIRECTION</b>						
Type	2 roues directrices	2 roues directrices	2 roues directrices	2 roues directrices	2 roues directrices	2 roues directrices
Rayon de braquage hors tonte, cm	63,5	63,5	50,8	68,6	68,6	71,1
<b>CHOIX DE L'UNITÉ DE COUPE</b>						
36" à éjection arrière (92 cm)				■	■	
42" Edge™ Mulch (107 cm)						
42" Edge™ éjection latérale (107 cm)	■	■				
42" Accel Deep™ éjection latérale (107 cm)						
42" à éjection arrière (107 cm)						■
48" Edge™ éjection latérale (122 cm)			■			
48" Accel Deep™ éjection latérale (122 cm)						
54" Accel Deep™ éjection latérale (137 cm)						
Mulching	Déflexeur de mulching en option, kit de mulching en option	Déflexeur de mulching de série, kit de mulching en option	Déflexeur de mulching de série, kit de mulching en option	En option	En option	En option
Hauteur de coupe, mm	25–100	25–101	25–101	25–90	25–90	25–100
Système de relevage de l'unité de coupe	Manuel	Manuel	Manuel	Manuel	Manuel	Manuel
Engagement de l'unité de coupe	Mécanique	Mécanique	Électrique	Mécanique	Circuit électrique	Électrique
<b>BAC DE RAMASSAGE</b>						
De série/En option	En option	En option	En option	De série	De série	De série
Contenance, litres	230	230	230	300	300	300
<b>TYPE DE SIÈGE</b>						
	De série	Siège à dossier ajouré	Siège à dossier ajouré	De série	Standard à dossier surélevé	Standard à dossier surélevé
<b>PNEUS</b>						
Roues avant	15 × 6 – 6	15 × 6 – 6	16 × 6,5 – 8	15 × 6 – 6	15 × 6 – 6	15 × 6 – 6
Roues arrière	20 × 8 – 8	20 × 8 – 8	22 × 9,5 – 12	18 × 18,5 – 8	18 × 8,5 – 8	18 × 8,5 – 8
<b>DIMENSIONS</b>						
Hauteur (avec siège), cm	102	112	114	102	102	102
Longueur hors tout, cm	177	177	192	242	242	253
Largeur, cm	118	118	131	96	96	111
Poids, approx., kg	193	205	228	234	239	246

■ De série □ En option

\* Les renseignements portant sur la puissance et le couple du moteur sont fournis par le fabricant du moteur et ne doivent être utilisés qu'à des fins comparatives. La puissance utile et le couple réels en fonctionnement peuvent être inférieurs.



## SÉRIE X300

	X350	X350R	X370	X380
<b>MOTEUR</b>				
Type	Essence	Essence	Essence	Essence
Puissance et vitesse nominales CE en kW*	13,7 à 3 200 tr/min	13,7 à 3 200 tr/min	13,7 à 3 200 tr/min	14,7 à 3 200 tr/min
Cylindrée, cm <sup>3</sup>	726	726	726	726
Nombre de cylindres	2 en « V », soupapes en tête	2 en « V », soupapes en tête	2 en « V », soupapes en tête	2 en « V », soupapes en tête
Contenance du réservoir de carburant, litres	11	7,9	11	11
<b>TRANSMISSION</b>				
Type	Hydrostatique	Hydrostatique	Hydrostatique	Hydrostatique
Système d'entraînement	Pédales d'accélération Twin Touch™, 2 roues motrices	Pédales d'accélération Twin Touch™, 2 roues motrices	Pédales d'accélération Twin Touch™, 2 roues motrices	Pédales d'accélération Twin Touch™, 2 roues motrices
Régulateur automatique de la vitesse d'avancement	Oui	Oui	Oui	Oui
Vitesse AV / AR, km/h	8,9 / 6,4	8,5 / 6,4	8,9 / 6,4	10,0 / 5,6
<b>DIRECTION</b>				
Type	2 roues directrices	2 roues directrices	Direction assistée 2 roues directrices	2 roues directrices
Rayon de braquage hors tonte, cm	66 (42 Accel Deep™)	58,4 côté droit / 77,1 côté gauche	76 (42 Accel Deep™)	53,3 (48 Accel Deep™)
<b>CHOIX DE L'UNITÉ DE COUPE</b>				
36" à éjection arrière (92 cm)				
42" Edge™ Mulch (107 cm)	<input type="checkbox"/>		<input type="checkbox"/>	
42" Edge™ éjection latérale (107 cm)				
42" Accel Deep™ éjection latérale (107 cm)	<input type="checkbox"/>		<input type="checkbox"/>	
42" à éjection arrière (107 cm)		■		
48" Edge™ (122 cm)				
48" Accel Deep™ éjection latérale (122 cm)			<input type="checkbox"/>	<input type="checkbox"/>
54" Accel Deep™ éjection latérale (137 cm)			<input type="checkbox"/>	<input type="checkbox"/>
Mulching	De série avec carter de coupe 42" Accel Deep™	De série (obturateur de mulching uniquement)	De série avec carter de coupe 42" Accel Deep™	En option
Hauteur de coupe, mm	25–102	25–102	25–102	25–102
Système de relevage de l'unité de coupe	Pédale au pied	Pédale au pied	Hydraulique	Pédale au pied
Engagement de l'unité de coupe	Électrique	Électrique	Électrique	Électrique
<b>BAC DE RAMASSAGE</b>				
De série/En option	En option uniquement avec carter de coupe 42" Accel Deep™	De série	En option uniquement avec carter de coupe 42" Accel Deep™	En option uniquement avec carter de coupe 48" Accel Deep™ et carter de coupe 54" Accel Deep™
Contenance, litres	250	270	250	250
<b>TYPE DE SIÈGE</b>				
	Deluxe	Deluxe	Deluxe à dossier surélevé	Deluxe à dossier surélevé
<b>PNEUS</b>				
Roues avant	15 × 6 – 6	15 × 6 – 6	15 × 6 – 6	15 × 6,5 – 8
Roues arrière	20 × 10 – 8	20 × 10 – 8	20 × 10 – 8	22 × 11 – 10
<b>DIMENSIONS</b>				
Hauteur (avec siège), cm	117,1	117,1	124,4	124,4
Longueur hors tout, cm	181,7	246,8	181,7	183,6
Largeur, cm	118 (42 Edge™ Mulch)	111,3	118 (42 Accel Deep™)	156 (48 Accel Deep™)
Poids, approx., kg	255 (42 Edge™ Mulch)	306	269 (42 Accel Deep™)	301 (48 Accel Deep™)

■ De série     En option

\* Les renseignements portant sur la puissance et le couple du moteur sont fournis par le fabricant du moteur et ne doivent être utilisés qu'à des fins comparatives. La puissance utile et le couple réels en fonctionnement peuvent être inférieurs.



## SÉRIE X500

	X584	X590
<b>MOTEUR</b>		
Type	Essence	Essence
Puissance et vitesse nominales CE en kW*	16,1 à 3 350 tr/min	16,7 à 3 250 tr/min
Cylindrée, cm <sup>3</sup>	726	726
Nombre de cylindres	Bicylindre en « V »	Bicylindre en « V »
Contenance du réservoir de carburant, litres	16,7	16,7
<b>TRANSMISSION</b>		
Type	Hydrostatique	Hydrostatique
Système d'entraînement	Pédales d'accélération Twin Touch™, 2 roues motrices	Pédales d'accélération Twin Touch™, 2 roues motrices
Régulateur automatique de la vitesse d'avancement	Oui	Oui
Marche avant/arrière, km/h	11,6 / 8,4	11,6 / 8,4
<b>DIRECTION</b>		
Type	Direction assistée hydrostatique 4 roues directrices	2 roues directrices
Rayon de braquage hors tonte, cm	38,1 (48" Accel Deep™)	68,6 (48" Accel Deep™)
<b>CHOIX DE L'UNITÉ DE COUPE</b>		
42" Accel Deep™ (107 cm)		
48" Accel Deep™ éjection latérale (122 cm)	<input type="checkbox"/>	<input type="checkbox"/>
48" à Haute Capacité éjection latérale (122 cm)		
54" Accel Deep™ éjection latérale (137 cm)	<input type="checkbox"/>	<input type="checkbox"/>
Mulching	En option	En option
Hauteur de coupe, mm	25 – 102	25 – 102
Système de relevage de l'unité de coupe	Hydraulique	Hydraulique
Engagement de l'unité de coupe	Électrique	Électrique
<b>BAC DE RAMASSAGE</b>		
De série/En option	En option	En option
Contenance, litres	250 ou 500	250 ou 500
<b>TYPE DE SIÈGE</b>		
	Deluxe à dossier surélevé	Deluxe à dossier surélevé
Hauteur du dossier du siège	53 cm	53 cm
Accoudoir	En option	En option
<b>PNEUS</b>		
Roues avant	16 × 6,5 – 8	16 × 6,5 – 8
Roues arrière	24 × 9,5 – 12	24 × 12 – 12
<b>DIMENSIONS</b>		
Hauteur (avec siège), cm	140	140
Longueur hors tout, cm	191	201
Largeur, cm – avec unité de coupe	156 (48" Accel Deep™)	156 (48" Accel Deep™)
Poids, approx., kg	396	381

■ De série    □ En option

\* Les renseignements portant sur la puissance et le couple du moteur sont fournis par le fabricant du moteur et ne doivent être utilisés qu'à des fins comparatives. La puissance utile et le couple réels en fonctionnement peuvent être inférieurs.







## SÉRIE Z300

	Z315E	Z320M	Z320R
<b>MOTEUR</b>			
Type	Essence	Essence	Essence
Puissance et vitesse nominales CE en kW*	12,1 à 3 000 tr/min	12,7 à 3 000 tr/min	12,7 à 3 000 tr/min
Cylindrée, cm <sup>3</sup>	656	726	726
Nombre de cylindres	Bicylindre en « V »	Bicylindre en « V »	Bicylindre en « V »
Contenance du réservoir de carburant, litres	11,36	11,36	11,36
<b>TRANSMISSION</b>			
Type	Hydrostatique	Hydrostatique	Hydrostatique
Système d'entraînement	Doubles leviers de commande de vitesse et d'inverseur, 2 roues motrices	Doubles leviers de commande de vitesse et d'inverseur, 2 roues motrices	Doubles leviers de commande de vitesse et d'inverseur, 2 roues motrices
Régulateur automatique de la vitesse d'avancement	Non	Non	Non
Marche avant/arrière, km/h	11,3 / 7	11,3 / 7	11,3 / 7
<b>DIRECTION</b>			
Type	Rayon de braquage zéro	Rayon de braquage zéro	Rayon de braquage zéro
Rayon de braquage hors tonte, cm	Rayon de braquage zéro	Rayon de braquage zéro	Rayon de braquage zéro
<b>CHOIX DE L'UNITÉ DE COUPE</b>			
42" Accel Deep™ éjection latérale (107 cm)	■	■	■
48" Accel Deep™ éjection latérale (122 cm)			
48 à Haute Capacité éjection latérale (122 cm)			
Mulching	En option (MulchControl™)	En option (MulchControl™)	En option (MulchControl™)
Hauteur de coupe, mm	31,75 – 114,3, 14 incréments chacun 6 mm	31,75 – 114,3, 14 incréments chacun 6 mm	31,75 – 114,3, 14 incréments chacun 6 mm
Système de relevage de l'unité de coupe	Manuel – Relevage au pied	Manuel – Relevage au pied	Manuel – Relevage au pied
Engagement de l'unité de coupe	Électrique	Électrique	Électrique
<b>BAC DE RAMASSAGE</b>			
De série/En option	En option	En option	En option
Contenance, litres	230	230	230
<b>TYPE DE SIÈGE</b>			
Hauteur de dossier du siège, cm	Dossier de hauteur moyenne	Sièges à dossier élevé	Sièges à dossier élevé
Accoudoir	En option	En option	De série
<b>PNEUS</b>			
Roues avant	11 × 6,0	11 × 6,0	11 × 6,0
Roues arrière	18 × 8,5 – 8	18 × 8,5 – 8	22 x 10,00 – 8
<b>DIMENSIONS</b>			
Hauteur (avec siège), cm	105,6	110	112,3
Longueur hors tout, cm	191,5	125,5	125,5
Largeur, cm – avec unité de coupe	128	128	128
Poids, approx., kg	252	255	278

■ De série □ En option

\* Les renseignements portant sur la puissance et le couple du moteur sont fournis par le fabricant du moteur et ne doivent être utilisés qu'à des fins comparatives. La puissance utile et le couple réels en fonctionnement peuvent être inférieurs.

## SÉRIE Z500

	Z515E	Z530M	Z545R
<b>MOTEUR</b>			
Type	Essence	Essence	Essence
Puissance et vitesse nominales CE en kW*	13,4 à 3 350 tr/min	16,1 à 3 350 tr/min	15,3 à 3 250 tr/min
Cylindrée, cm <sup>3</sup>	708	726	724
Nombre de cylindres	Bicylindre en « V »	Bicylindre en « V »	Bicylindre en « V »
Contenance du réservoir de carburant, litres	17	17	17
<b>TRANSMISSION</b>			
Type	Hydrostatique	Hydrostatique	Hydrostatique
Système d'entraînement	Doubles leviers de commande de vitesse et d'inverseur, 2 roues motrices	Doubles leviers de commande de vitesse et d'inverseur, 2 roues motrices	Doubles leviers de commande de vitesse et d'inverseur premium, 2 roues motrices
Régulateur automatique de la vitesse d'avancement	Non	Non	Non
Marche avant/arrière, km/h	12,9 / 6,4	12,9 / 6,4	14,5 / 7,2
<b>DIRECTION</b>			
Type	Rayon de braquage zéro	Rayon de braquage zéro	Rayon de braquage zéro
Rayon de braquage hors tonte, cm	Rayon de braquage zéro	Rayon de braquage zéro	Rayon de braquage zéro
<b>CHOIX DE L'UNITÉ DE COUPE</b>			
42" Accel Deep™ éjection latérale (107 cm)			
48" Accel Deep™ éjection latérale (122 cm)	■	■	
48" à Haute Capacité éjection latérale (122 cm)			■
Mulching	En option (MulchControl™)	En option (MulchControl™)	En option (kit de mulching)
Hauteur de coupe, mm	25 – 102, incréments de 6 mm	25 – 102, incréments de 6 mm	25 – 102, incréments de 6 mm
Système de relevage de l'unité de coupe	Relevage au pied	Relevage au pied	Relevage au pied
Engagement de l'unité de coupe	Électrique	Électrique	Électrique
<b>BAC DE RAMASSAGE</b>			
De série/En option	En option	En option	En option
Contenance, litres	230	230	230
<b>TYPE DE SIÈGE</b>			
Hauteur de dossier du siège, cm	45,7 cm	50,8 cm	57,1 cm
Accoudoir	Oui	Oui	Oui
<b>PNEUS</b>			
Roues avant	13 × 6,5 – 6	13 × 6,5 – 6	13 × 6,5 – 6
Roues arrière	22 × 9,5 – 10	22 × 9,5 – 10	23 × 10,5 – 12
<b>DIMENSIONS</b>			
Hauteur (avec siège), cm	121	121	122,8
Hauteur (avec siège), cm – Arceau de sécurité relevé	178	178	179,6
Longueur hors tout, cm	195,3	195,3	208
Largeur, cm – avec unité de coupe	158,7	158,7	158,7
Poids, approx., kg	349	351	379

■ De série □ En option

\* Les renseignements portant sur la puissance et le couple du moteur sont fournis par le fabricant du moteur et ne doivent être utilisés qu'à des fins comparatives. La puissance utile et le couple réels en fonctionnement peuvent être inférieurs.



## SÉRIE X900

	X940	X948	X949	X950R
<b>MOTEUR</b>				
Type	Diesel	Diesel	Diesel	Diesel
Puissance nominale brute selon SAE J1995, kW*	18 à 3 400 tr/min	18 à 3 400 tr/min	18 à 3 400 tr/min	18,5 à 3 200 tr/min
Cylindrée, cm <sup>3</sup>	903	903	903	1116
Nombre de cylindres	Trois chemises en fonte	Trois chemises en fonte	Trois chemises en fonte	Trois chemises en fonte
Injection	Indirecte	Indirecte	Indirecte	Indirecte
Contenance du réservoir de carburant, l	19,7	19,7	19,7	20,4
<b>VÉHICULE</b>				
Entraînement	Hydrostatique	Hydrostatique	Hydrostatique	Hydrostatique
Système d'entraînement	Pédales d'accélération Twin Touch™, 2 roues motrices, 2 roues directrices	Pédales d'accélération Twin Touch™, 4 roues motrices, 2 roues directrices	Pédales d'accélération Twin Touch™, 4 roues motrices, 4 roues directrices	Pédales d'accélération Twin Touch™, 2 roues motrices, 2 roues directrices
Vitesse max. en marche avant, km/h	13,7	13,7	13,7	14,5
Vitesse max. en marche arrière, km/h	9,7	9,7	9,7	9,7
Régulateur automatique de la vitesse d'avancement	De série	De série	De série	De série
Blocage du différentiel	De série	De série	De série	De série, blocage hydraulique du différentiel
Système de freinage	Freins à disques humides internes ; frein de stationnement à commande manuelle ; freinage dynamique	Freins à disques humides internes ; frein de stationnement à commande manuelle ; freinage dynamique	Freins à disques humides internes ; frein de stationnement à commande manuelle ; freinage dynamique	Freins à disques humides internes ; frein de stationnement à commande manuelle ; freinage dynamique
<b>CIRCUIT HYDRAULIQUE</b>				
Distributeurs auxiliaires	2 distributeurs auxiliaires à double effet	2 distributeurs auxiliaires à double effet	2 distributeurs auxiliaires à double effet	Levier multifonction
Débit hydraulique, l/min	21,6	21,6	21,6	20,9
<b>UNITÉS DE COUPE</b>				
Largeurs / types disponibles, cm	122 / 137 / 152	122 / 137 / 152	122 / 137 / 152	122 / 137
Construction des unités de coupe	Acier forgé – avec dispositif d'arrimage 137/152	Acier forgé – avec dispositif d'arrimage 137/152	Acier forgé – avec dispositif d'arrimage 137/152	Acier forgé
Engagement de la prise de force	Électro-hydraulique	Électro-hydraulique	Électro-hydraulique	Embrayage électrique
Entraînement des unités de coupe	Arbre – AutoConnect™ 137/152 en option	Arbre – AutoConnect™ 137/152 en option	Arbre – AutoConnect™ 137/152 en option	Arbre
Système de relevage/abaissement	Hydraulique	Hydraulique	Hydraulique	Hydraulique
Plage de réglage de la hauteur de coupe / incrément, cm	2,5 – 13,3 / 0,6	2,5 – 13,3 / 0,6	2,5 – 13,3 / 0,6	2,5 – 11,2 / 0,6
Nombre de lames	3	3	3	2
Hauteur de coupe prééglée	À partir de la plate-forme de conduite – de série	À partir de la plate-forme de conduite – de série	À partir de la plate-forme de conduite – de série	À partir de la plate-forme de conduite – de série
<b>BAC DE RAMASSAGE (en option)</b>				
Type	Bac collecteur à 3 compartiments	Bac collecteur à 3 compartiments	Bac collecteur à 3 compartiments	Bennage en hauteur ou au sol en option
Contenance, litres	500	500	500	Bennage au sol : 570 ; Bennage en hauteur : 650*
Hauteur de levage maximale, cm	–	–	–	Bennage en hauteur : 203,7
Témoin de remplissage	–	–	–	Détection par ultrasons du niveau de remplissage en temps réel
<b>POSTE DE TRAVAIL</b>				
De série	Siège confort professionnel en 2 parties (hauteur du dossier 53,3 cm), suspension, accoudoirs en option, glissière à 14 positions (14,8 cm)	Siège confort professionnel en 2 parties (hauteur du dossier 53,3 cm), suspension, accoudoirs en option, glissière à 14 positions (14,8 cm)	Siège confort professionnel en 2 parties (hauteur du dossier 53,3 cm), suspension, accoudoirs en option, glissière à 14 positions (14,8 cm)	Siège confort professionnel en 2 parties (hauteur du dossier 53,3 cm), suspension, accoudoirs en option
En option	Siège standard ou à suspension pneumatique	Siège standard ou à suspension pneumatique	Siège standard ou à suspension pneumatique	Siège standard ou à suspension pneumatique
<b>DIMENSIONS</b>				
Longueur, cm	191	191	191	Bennage au sol : 338 Bennage en hauteur : 345
Hauteur sans cabine, arceau de sécurité relevé, cm	198	198	198	208
Hauteur avec cabine, cm	189	189	189	194
Poids sans carburant ni unité de coupe, kg	472	513	550	Bennage au sol : 822 Bennage en hauteur : 1 014 – trémie comprise
Largeur sans unité de coupe, cm	119	119	122	118
Garde au sol, cm	18	18	18	14,5
Roues avant	18 × 8,50-8	18 × 8,50-10	18 × 8,50-10	18 × 8,5-8
Roues arrière	26 × 12,00-12	26 × 12,00-12	26 × 12,00-12	26 × 12-12
<b>SÉCURITÉ</b>	Option d'utilisation de l'équipement en marche (RIO)	Option d'utilisation de l'équipement en marche (RIO)	Option d'utilisation de l'équipement en marche (RIO)	Option d'utilisation de l'équipement en marche (RIO)

# RAPIDE ET EFFICACE

QUE CE SOIT POUR TRANSPORTER DES CHARGES LOURDES OU FRANCHIR DES TERRAINS ACCIDENTÉS, VOUS TROUVEREZ UN VÉHICULE UTILITAIRE GATOR™ ADAPTÉ À CHAQUE APPLICATION



Cette documentation a été conçue pour paraître dans le monde entier. Bien qu'elle fasse apparaître de nombreuses informations, illustrations et descriptions, il se peut que certains des textes ou illustrations mentionnent des options financières, de crédit, d'assurance, de produit et d'accessoires qui peuvent ne pas être disponibles dans tous les pays. Veuillez consulter votre concessionnaire afin de sélectionner les options adaptées à vos besoins spécifiques et vérifiez la définition du standard en vigueur au moment de votre commande. John Deere se réserve le droit de modifier sans préavis les caractéristiques et la conception des produits décrits dans cette documentation. Les couleurs verte et jaune utilisées ici, le logo comportant le cerf bondissant ainsi que la dénomination JOHN DEERE sont des marques déposées et la propriété exclusive de Deere & Company.